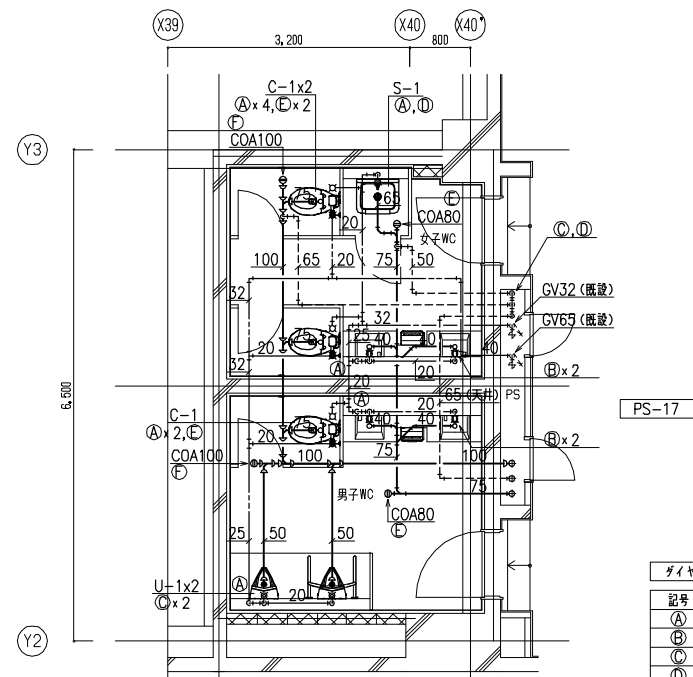


衛生設備 改修後-議東4F平面詳細図 1/50

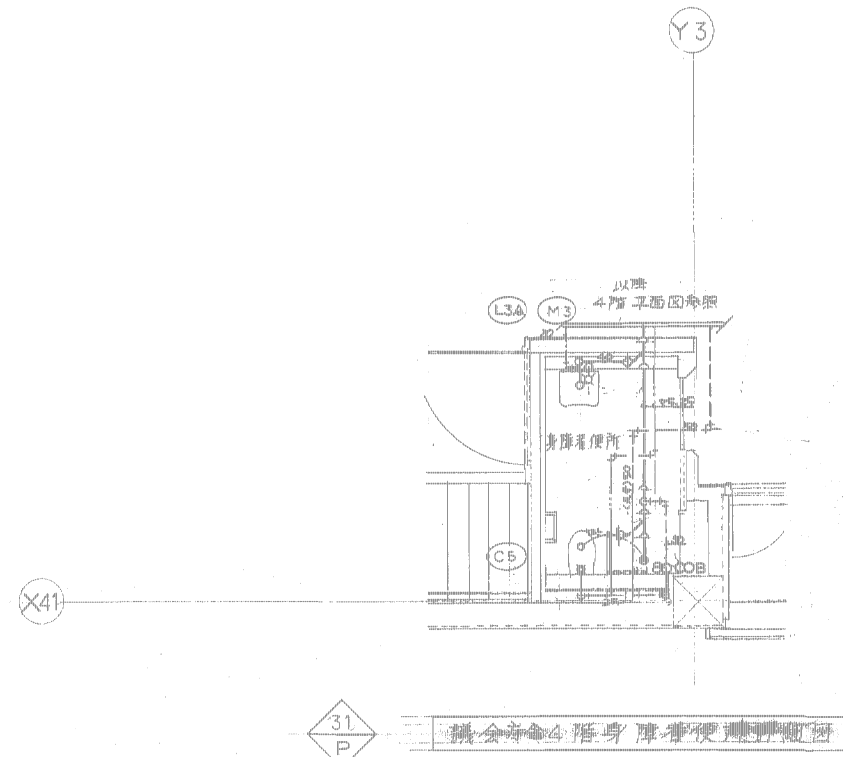


衛生設備 改修後-議東3F平面詳細図 1/50

ダイヤモンドカッター貫通処理

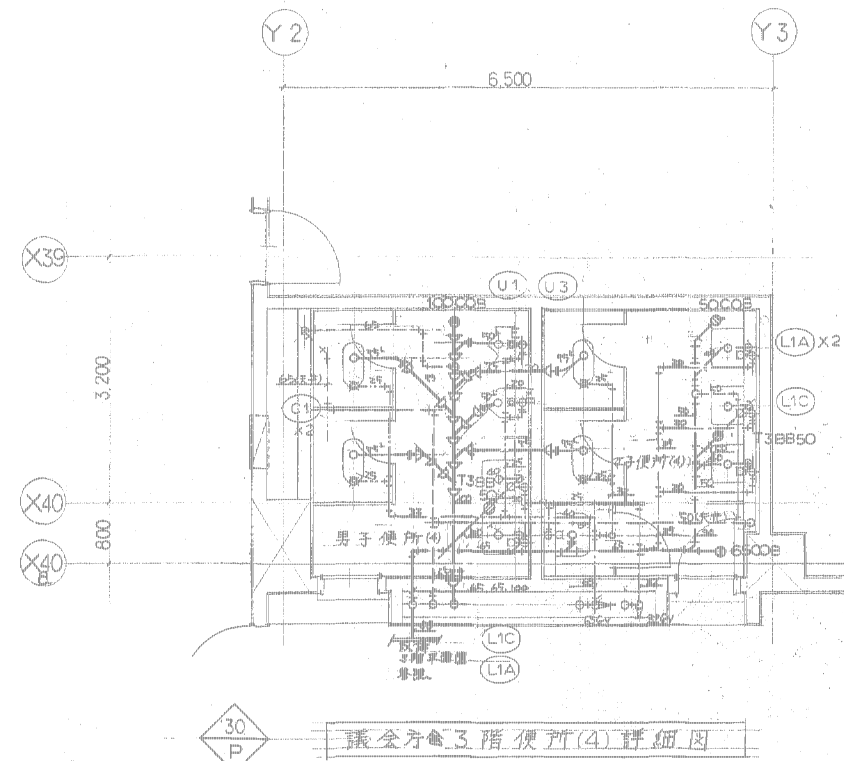
記号	口径	厚み
(A)	50φ	150
(B)	63φ	150
(C)	75φ	150
(D)	100φ	150
(E)	125φ	150
(F)	150φ	150
(G)	175φ	150

注記) - - - は、改修、新設部分を示す。
 は、既設部分を示す。
 - - - は、既設へ接続部分を示す。



器具名	記号	型番	個数	備考
有降形便器	C5	C 48A	1	手押し車工率に含む
洗面器	L3A	L103TQ	1	
傾斜鏡	M3	LM481	1	

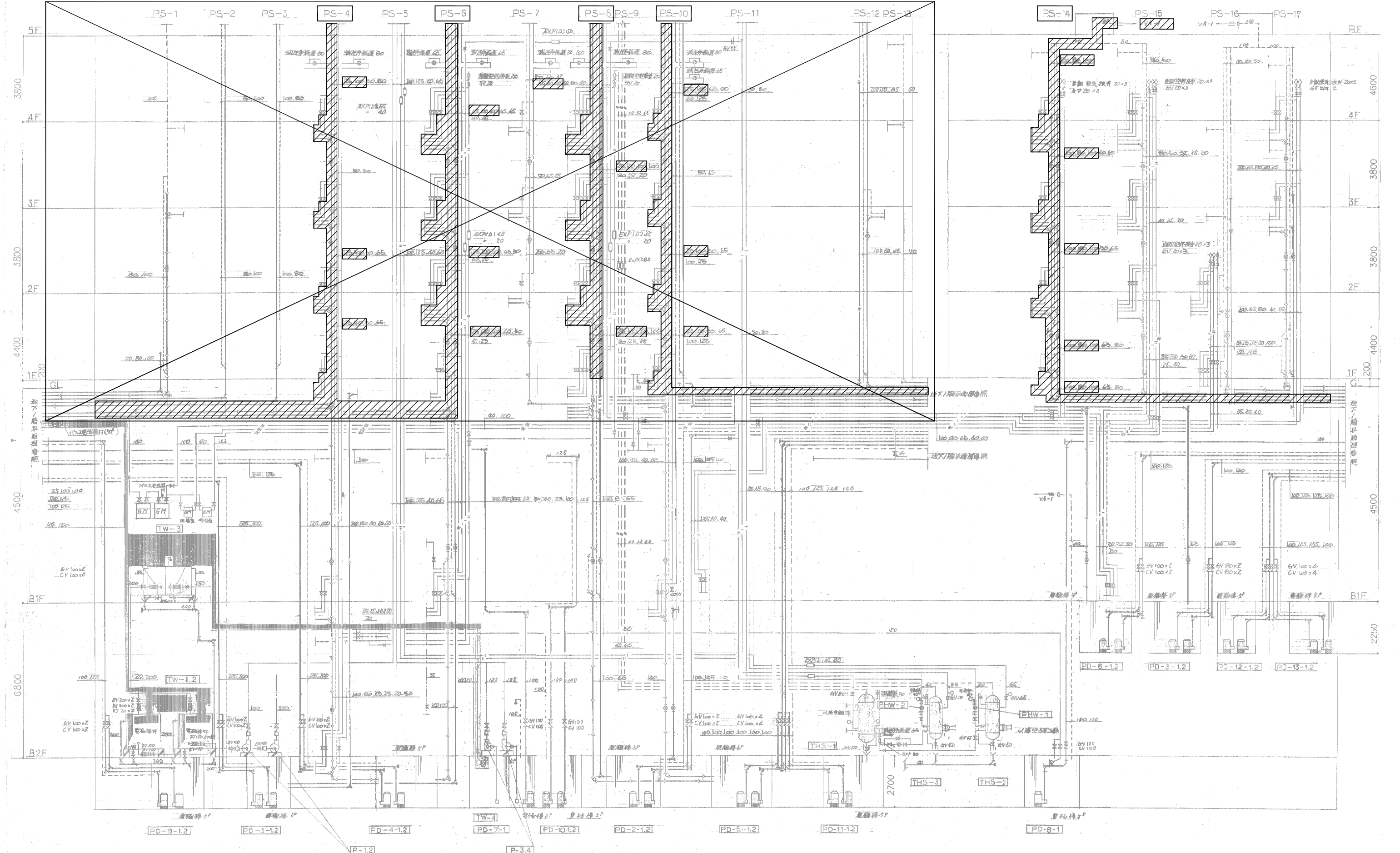
衛生設備 改修前-議東4F平面詳細図 1/50



器具名	記号	型番	個数	備考
初風大便器	C1	C 75OVF	4	
小便器	U1	U 370	1	
洗面器	L1A	L 220	3	鏡付建築工事
掃除流し	SK1	SK 22A	1	
小便器	U2	U 307	1	
洗面器	L1B	L 220	2	鏡付建築工事

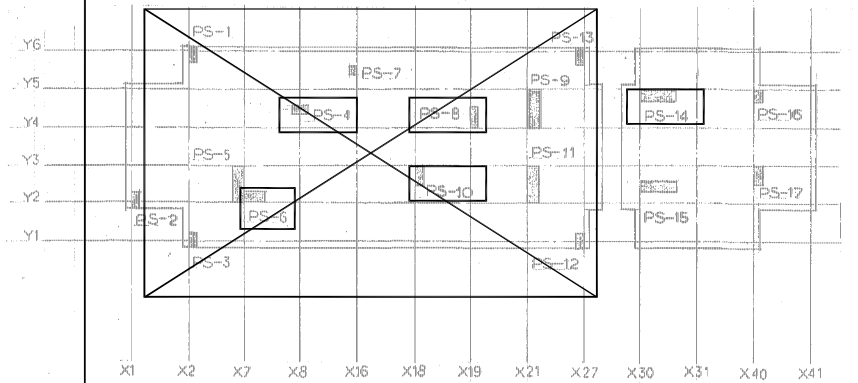
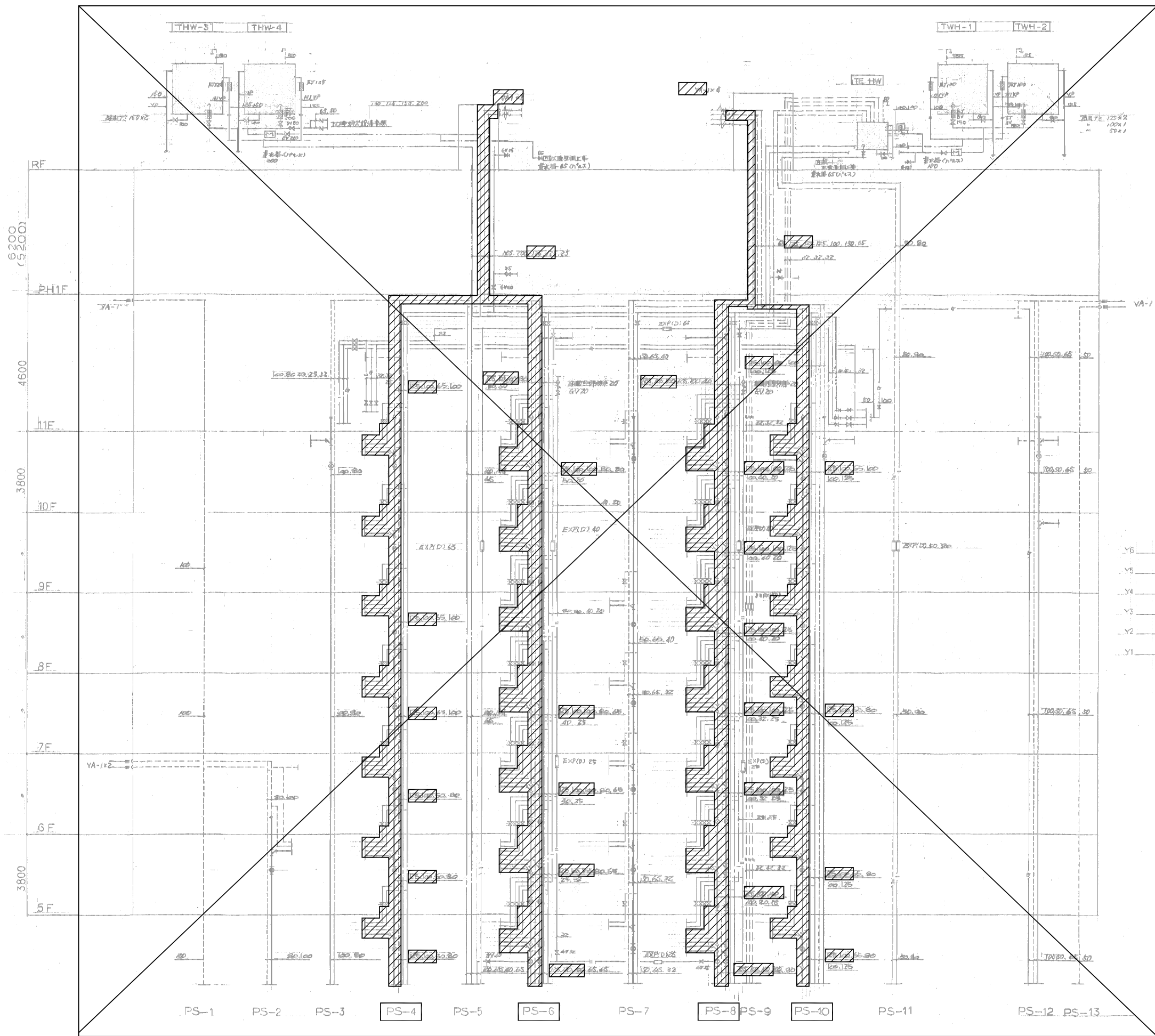
衛生設備 改修前-議東3F平面詳細図 1/50

注記) - - - は、撤去部分を示す。
 は、既存部分を示す。
 - - - は、便所内の衛生器具、配管類すべて撤去とする。



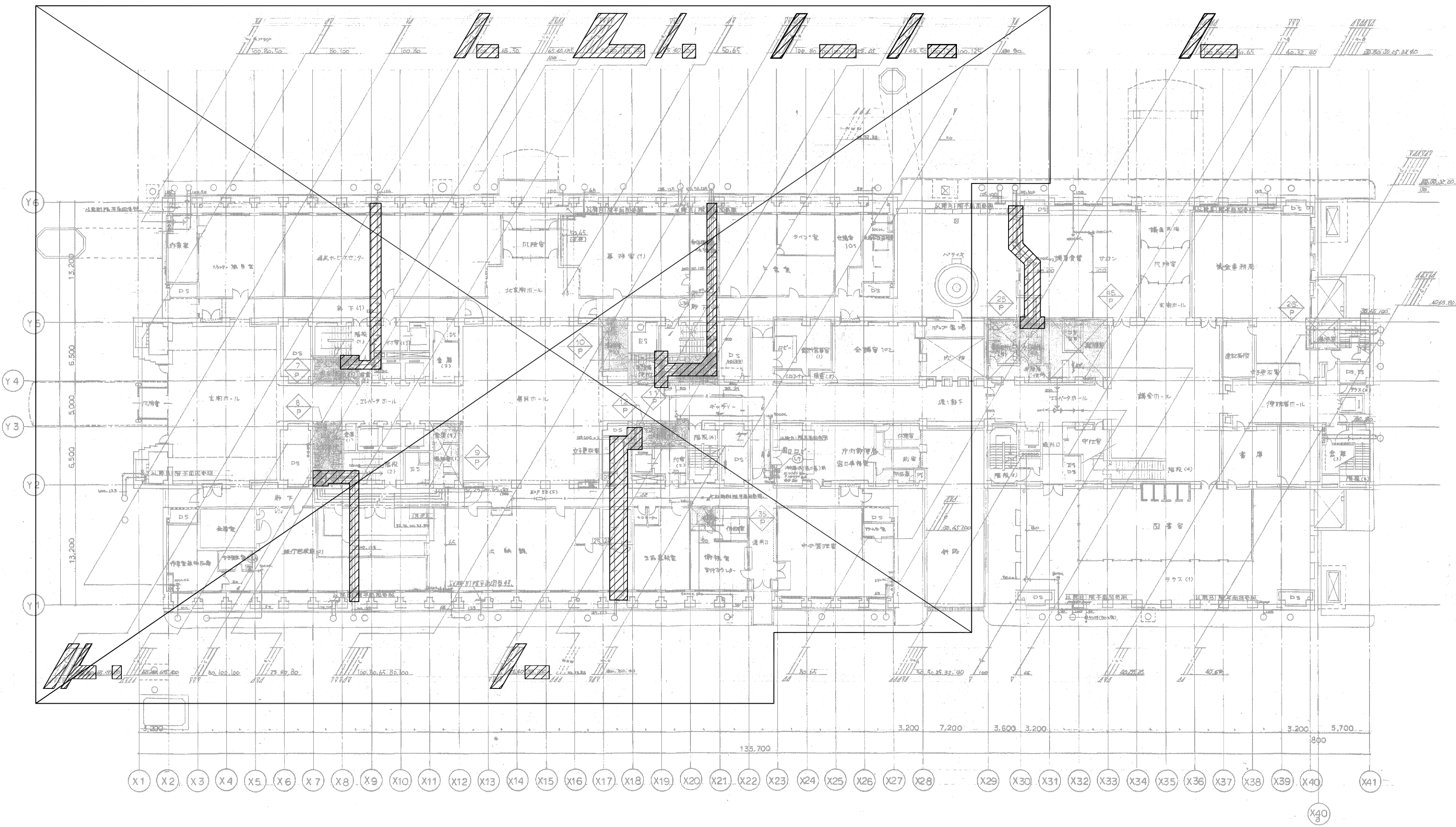
1. 完成後、100mmφの配管を撤去する。
 2. 配管の接続部分は、施工後、養生テープで保護する。
 (注目事項)

は、撤去を示す。



参考図

は、撤去を示す。



器具名	記号	型番	個数	備	考
手洗器	L7	LD500V1AR	1		
・	L5A	LD501DL	1		
身洗用吐水器	L3A	LD103TQ	1		

は、撤去を示す。